

Invitation til fernisering

Fuglsang Kunstmuseum har hermed fornøjelsen af at invitere dig som medlem af Fuglsang Kunstmuseums Venner til fernisering på den nye særudstilling:

***SOM DET BLÅ. Arbejder af landskabsarkitekten
Torben Schønherr***

Torsdag den 19. september kl. 17.

SOM DET BLÅ. Arbejder af landskabsarkitekten Torben Schønherr

v. museumsinspektør Tine Nielsen Fabienke

Det skal være sjovt, siger landskabsarkitekten Torben Schønherr om drivkraften bag sin lange, ærværdige og stadig særdeles aktive karriere. Og den formel fungerer tilsyneladende upåklageligt, for Schønherr er en af vor tids fornemste udøvere af sit fag herhjemme; han er kendt for sin poetiske og nytænkende tilgang til opgaverne, og hans mangeartede, prisbelønnede virke favner alle skalaforhold.

Torben Schønherr har siden stiftelsen af egen tegnestue i 1984, nu med afdelinger i Aarhus og København, bidraget markant til udviklingen af havekunsten og landskabsarkitekturen i Danmark. Det imponerende virke, som i dag udføres på Nordens største tegnestue af sin slags, karakteriseres af mange og også utraditionelle inspirationskilder, en dristig balancegang mellem ydmyghed og mod samt hovedpersonens egen evne til med nysgerrighed, åbenhed og samtale at nå hidtil usete resultater på sit felt. Af de seneste eksempler kan nævnes fornyelsen af Ribe Domkirkeplads og genskabelsen af dele af Fredensborg Slotshave.



Anlægget omkring Fuglsang. Foto: Ole Akhøj

Med bl.a. fotografier i meget stort format, skitser, planer og modeller inviterer udstillingen *SOM DET BLÅ* indenfor i Torben Schønherr og tegnestuens fascinerende landskabsarkitektur, hvis steder og rum af stor skønhed skaber eftertanke, forundring og glæde. Fuglsang Kunstmuseum har selv siden sin åbning i 2008 været beriget med Schønherrs talent i anlægget omkring museet, som i anledning af udstillingen udfordres af de nye landskabselementer skabt til lejligheden. Udover udstillingen indendørs tydeliggør tiltagene udendørs, hvordan landskabsarkitekturen er i stand til at præge vores omgivelser og vores færden heri, selvom vi måske ikke altid selv er opmærksomme på det.

Udstillingen sker i nært samarbejde med Ribe Kunstmuseum, hvor den efterfølgende vises. Den ledsages af bl.a. et større, rigt illustreret katalog samt af omvisninger, workshops og foredrag. Udstillingen kan ses på Fuglsang Kunstmuseum til og med den 5. januar 2014.

Venneforeningen arrangerer

Udflugt til Parkmuseerne

Lørdag den 7. september



Hans Simon Holtzbecker. *Fritillaria imperialis* (detalje).
Fra *Gottorfer Codex*, 1649-59

Parkmuseerne er et museums kvarter midt i København. Beliggende blandt smukke, grønne områder findes de seks museer: Davids Samling, Filmhuset, Den Hirschsprungske Samling, Rosenborg Slot, Statens Museum for Kunst og Statens Naturhistoriske Museum.

Vi har bestilt omvisning i særudstillingen: *Blomster og Verdenssyn* på Statens Museum for Kunst.

Udstillingen byder på en sanselig vandring i blomsterverdenens mangfoldighed og graver samtidig et spadestik dybere og viser, at en blomst ikke bare er en blomst.

De andre museer kan så, efter lyst og interesse, besøges på egen hånd.

Program:

8.45 Afg. fra Maribo, Banegårdspladsen

9.15 Afg. fra Cementen, Nykøbing F.

9.40 Afg. afkørsel 41, Vordingborg/Stensved

11.00 Ank. København

12.00 Omvisning på SMK

13.00 Omvisning på SMK

17.00 Afg. fra Statens Museum for Kunst

18.20 Ank. afkørsel 41, Vordingborg/Stensved

18.40 Ank. Cementen, Nykøbing F.

19.00 Ank. Maribo, Banegårdspladsen

Pris: 300 kr. for medlemmer og 400 kr. for ikke-medlemmer.

Prisen er inkl. bus, entré og omvisninger. Forplejning sørger deltagerne selv for.

Tilmelding: Senest torsdag den 29. august til post@fuglsangkunstmuseum.dk eller 5478 1414.

Efter "først til mølle" princippet.

Betaling sker ved at angive navn og påstigningssted og indsætte beløbet på Nordea reg. 2205 konto 6885 104 663 senest 5. september.

Vin & Kunst

Tirsdag den 8. oktober kl. 19 – 21

Vi skal smage en række gode vine fra 2010 Velsmag ad Libitum og høre historien om de enkelte vine, dertil serveres lidt brød og ost. Museumsdirektør Anne Højer Pedersen vil runde aftenen af med et causeri over skulptur. Max. deltagerantal: 50.



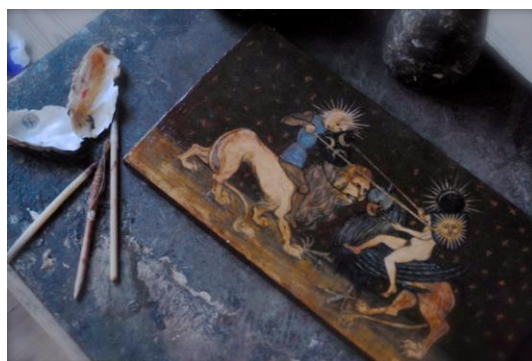
Pris: 125 kr. inkl. vinsmagning, brød, ost og foredrag, (200 kr. for ikke-medlemmer).

Tilmelding: Senest tirsdag den 1. oktober til post@fuglsangkunstmuseum.dk eller 5478 1414. Efter "først til mølle" princippet.

Betaling: Beløbet bedes indbetalt til Nordea reg. 2205 konto 6885 104 663 senest 4. oktober.

Kunstcafé med Anne Gyrite Schütt

Lørdag den 23. november kl. 13 – 15



Kom og hør et spændende foredrag om maleriets teknik, begyndende ved middelalderen over renæssancen til det moderne maleri. Fra tempera til olie, men også refleksion over fotografiets indflydelse på maleriet, kunsten og det figurative. En nutidig kunstner stiller spørgsmålstegn ved det "manglende håndværk" og forståelsen for tegne- og malekunsten i dag!

Max. deltagerantal: 40

Pris: 60 kr. inkl. kaffe/te og kage, (75 kr. for ikke-medlemmer).

Tilmelding: Senest fredag den 15. november til post@fuglsangkunstmuseum.dk eller 5478 1414. Efter "først til mølle" princippet.

Betaling: Beløbet bedes indbetalt til Nordea reg. 2205 konto 6885 104 663 senest 20. november.

Projekt "Skaf et nyt medlem"

Venneforeningens medlemmer har for nylig modtaget en opfordring til at skaffe et nyt medlem - og meget gerne flere - til museets Venneforening. Vi håber, at rigtig mange af foreningens medlemmer vil tage denne opfordring op, så vi snart kan runde medlem nr. 2.000. Og husk, for hvert nyt medlem, du skaffer, deltager du i lodtrækningen om fem gavekort til brug på museet.

Gaver med skattefradrag

Giv 50 kr. eller mere til indkøb af kunst til Fuglsang Kunstmuseum

Fuglsangs Venner ansøger SKAT om at kunne modtage skattefradragsberettigede gaver. For at SKAT kan behandle ansøgningen, skal der være indgået mindst 50 gaver pr. 1. oktober 2013. Foreningen opfordrer derfor til, at man giver min. 50 kr., således at vi kan få svar på ansøgningen. Du kan læse mere om projektet på foreningens hjemmeside eller straks indsætte beløbet på konto i Nordea reg. nr. 2205 konto 0716 789 683. Husk at anføre navn og adresse eller ring til Fuglsang Kunstmuseum på 5478 1414.

Nyt fra Museet

Store Vennedag

Tirsdag d. 5. november

Takket være jeres store interesse og ihærdige fremmøde sidste år med ca. 100 deltagere, gentager vi "Store Vennedag" igen i år – samme tid, nemlig 1. tirsdag i november. Det er her, hvor museet holder eksklusivt åbent for vennerne, som hver især kan medbringe en gratis gæst, som I mener, kunne have lyst til og glæde af et ledsaget besøg. Læs mere på museets hjemmeside/opslag på museet, når tiden nærmer sig!

Foredrag på Fuglsang Kunstmuseum

Lørdag den 9. november kl. 12.30 – 15.30

Det er to af Danmarks absolut stærkeste kapaciteter inden for havekunst og landskabsarkitektur, der holder foredrag på Fuglsang Kunstmuseum i forbindelse med museets store særudstilling: *SOM DET BLÅ. Arbejder af landskabsarkitekten Torben Schønherr* (20. september – 5. januar).

Landskabsarkitekterne Annemarie Lund og Torben Schønherr har på hver deres måde bidraget væsentligt til deres fags udvikling; Lund især som underviser og skribent, Schønherr især for

tegnestuens ekstraordinært høje kvalitets- og aktivitetsniveau, som bl.a. inddrager billedkunstnere i opgaveløsningerne. Schønherrs fornemme fortolkninger, etableringer og fornyelser af land og by ses i dag i hele Danmark samt en del steder i udlandet, hvor de har indbragt megen ros og hæder.

Program

Kl. 12.30 Velkomst ved museumsinspektør Tine Nielsen Fabienke

Kl. 12.45 *Nedslag i dansk havekunst og landskabsarkitektur* ved Annemarie Lund

Annemarie Lund var i mange år ekstern lektor ved Landbohøjskolen i København og har siden 1983 været redaktør af det ansete tidsskrift *LANDSKAB*. Hun er ekspert i udviklingen af dansk havekunst og landskabsarkitektur herhjemme og er forfatter til bl.a. pragtbogen *Danmarks Havekunst III*. Foredraget fokuserer på markante og betydningsfulde opgaver indenfor havekunsten og landskabsarkitekturen herhjemme og på den markante udvikling som faget har undergået de seneste år.

Kl. 13.45 *Kaffepause med gratis kaffe/the og søde sager*

Kl. 14.15 *Om inspiration, proces og opgaver* ved Torben Schønherr

Torben Schønherr, som har skabt og er partner i Nordens største landskabstegnestue, fortæller om sit mangeårige og meget anerkendte virke, der favner alle skalaforhold og udfolder sig i både Danmark og udlandet. Både renæssancens arkitektur, den orientalske ånd, religion, digte, musik og billedkunst inspirerer ham i hans bredtfaavnende arbejde. Selvom baggrunden for museets udstilling er Schønherrs udformning af landskabet omkring Fuglsang, bærer mange andre steder præg af hans enkle, poetiske og overbevisende greb; bl.a. fornyelsen af Ribe Domkirkeplads og genskabelsen af dele af Fredensborg Slotshave.

Kl. 15.15 Afslutning

Praktisk information

Dato: lørdag den 9. november 2013 kl. 12.30-15.30

Adresse: Fuglsang Kunstmuseum, Nystedvej 71, 4891 Toreby L (foredragssalen)

Pris: For medlemmer af Fuglsang Kunstmuseums Venner 90 kr., for ikke-medlemmer 120 kr. (max. 50 deltagere)

Tilmelding: senest den 6. november til museet: post@fuglsangkunstmuseum.dk eller 5478 1414

Bemærk: Ved besøg i museets udstillinger uden for foredragene opkræves almindelig entré.

Nyt fra butikken



Nyt halssmykke fra smykkekunstner Ellen Demant. Alle er håndlavede, forskellige og meget farvestrålende, virkelig unika. Der findes også ørestikkere samt øreclips.

Til børn/ børnebørn er der hinkestene i glas med H.C.

Andersens motiver, vejkriddt og ark med påklædningsdukker.

De nye gaveartikler omfatter også: Gunnar Flørnings kat og fugl i træ. Katten findes i sort eller lys udgave. De fine små fugle er i bøg eller eg.



Nyt fra cafeen

Efterårets menukort byder på blåmuslinger i hvidvins-sauce, dagens suppe og vores Fuglsang platte. Lørdag og søndag (fra 1. sept.) er der mulighed for at købe vores hjemmelavede lagkage. I cafeens salgsafdeling vil der være små gode nyheder, så læg vejen forbi cafeen.

Oversigt over aktiviteter

Åbningstider:

I september-oktober: tirsdag-søndag kl. 11-16

I november: onsdag-søndag kl. 11-16

Søndag den 1. september kl. 13-14

Offentlig omvisning i *Naturdrømmerier*, max. 30 deltagere. Gratis for museets gæster; billetter til omvisningen kan afhentes samme dag fra kl. 11.

Der er mulighed for at købe kombibillet til museet og koncert kl. 15 på Fuglsang Herregaard.

Lørdag den 7. september

Veneforeningens udflugt til Parkmuseerne med omvisning i særudstillingen: *Blomster og Verdenssyn* på Statens Museum for Kunst. Se omtalen side 2.

Torsdag den 19. september kl. 17

Fernisering på særudstillingen *SOM DET BLÅ. Arbejder af landskabsarkitekten Torben Schønherr*.

Fredag den 20. september kl. 11

Særudstillingen *SOM DET BLÅ. Arbejder af landskabsarkitekten Torben Schønherr* åbner for publikum.

Fredag den 27. september kl. 15-15.45

Optakt til Kulturnatten v. museumsinspektør Tine Nielsen Fabienke. Bag om den aktuelle særudstilling: *SOM DET BLÅ. Arbejder af landskabsarkitekten Torben Schønherr*.

Søndag den 6. oktober kl. 13-14

Offentlig omvisning, max. 30 deltagere. Gratis for museets gæster; billetter til omvisningen kan afhentes samme dag fra kl. 11.

Der er mulighed for at købe kombibillet til museet og koncert kl. 15 på Fuglsang Herregaard.

Tirsdag den 8. oktober kl. 19-21

Veneforeningen arrangerer: Vin & Kunst, hvor vi smager gode vine fra 2010 Velsmag ad Libitum, efterfulgt af kunstforedrag. Se omtalen side 2.

Lørdag den 19. oktober kl. 12.30 - 15

PÅ PLADSKreativ workshop for børn og deres voksne. Hvad er landskabsarkitektur og hvordan ser det ud? Hvordan påvirker omgivelserne os, og hvordan bliver vi en del af et sted?

Formidler: Guri Skygge Andersen. Målgruppe: Børn og deres voksne, max. 20 deltagere i alt . Pris: 20 kr. pr. deltager. Forhåndstilmelding på 5478 1414 eller: post@fuglsangkunstmuseum.dk.

Søndag den 3. november kl. 13

Offentlig omvisning, max. 30 deltagere. Gratis for museets gæster; billetter til omvisningen kan afhentes samme dag fra kl. 11.

Der er mulighed for at købe kombibillet til museet og koncert kl. 15 på Fuglsang Herregaard.

Tirsdag den 5. november kl. 11-16

Store Venedag v. museumsdirektør Anne Højer Petersen. Det er her, hvor museet holder eksklusivt åbent for vennerne, som hver især kan medbringe en gratis gæst, som I mener, kunne have lyst til og glæde af et ledsaget besøg. Læs mere på side 3 og på museets hjemmeside/opslag på museet, når tiden nærmer sig!

Lørdag den 9. november kl. 12.30 – 15.30

Foredrag i forbindelse med særudstillingen: *SOM DET BLÅ. Arbejder af landskabsarkitekten Torben Schønherr* v. landskabsarkitekterne Annemarie Lund og Torben Schønherr. Se omtalen side 3.

Lørdag den 23. november kl. 13-15

Veneforeningen arrangerer: Kunstcafé med Anne Gyrite Schütt. Kom og hør et spændende foredrag om farver, fra middelalderen til nutidens moderne akryl farver. Se omtalen på side 2.

Ret til ændringer forbeholdes. Nye arrangementer annonceres via museets hjemmeside:
www.fuglsangkunstmuseum.dk